

COLLÈGE DE LA RETRAITE B.P 159 - YAOUNDÉ DEPARTEMENT D'HISTOIRE -GEOGRAPHIE CYCLE D'ORIENTATION	B.E.P.C BLANC SESSION DE NOVEMBRE 2008 Date : 26/11/2008	
	HISTOIRE	Durée : 2H Coeff. : 2

I- PARTIE OBLIGATOIRE

/12pts

A- **Définir ou expliquer** : Colonie à charte ; clause de l'hinterland /0.5 x 2 = 1pt

B- Questions de cours.

- 1) Pourquoi dit-on que Louis Pasteur a rendu un très grand service à l'humanité ? /0.5 x 2 = 1pt
- 2) a) Donnez deux (02) moyens du capitalisme au XIX^e siècle. /0.5 x 2 = 1pt
b) Deux mouvements s'opposent à ce capitalisme, lesquels ? /0.5 x 2 = 1pt
- 3) Citez deux (02) causes économiques et deux (02) causes humanitaires de l'impérialisme européen du XIX^e siècle. /0.5 x 4 = 2pts
- 4) a) Les conquêtes européennes en Afrique n'ont pas été faciles. Prouvez-le par deux arguments. /0.5 x 2 = 1pt
b) Citez les Etats africains ayant échappé à la colonisation européenne du XIX^e siècle. /0.5 x 2 = 1pt

C- Etude de cas

Les missionnaires catholiques allemands arrivèrent à Douala en octobre 1890... Von Puttkamer (représentant du gouverneur) les orienta vers d'autres terres afin de maintenir une prépondérance protestante dans la région où, s'étaient déjà établies les églises baptistes.

De rejets en rejets, les pères pallotins, Henri Vieter et Georg Walter, les frères Josef Klosterknecht, Georg Mohr Ulrich, Josef Hofer, Hermann Franz et Josef Hire reprirent le fleuve et se retrouvèrent sur le territoire de Marienberg, chez le chef Toko en novembre 1890 après avoir subi quelques revers (chef Bome) ; revers sans doute motivés par des concurrences religieuses.

J.M NDI OKALLA : La fondation de la Mission catholique à Marienberg.

A l'aide du texte et de vos propres connaissances, répondez aux questions ci-après.

- 1) a) Quelle était la mission religieuse déjà installée à Douala à l'arrivée des pères pallotins ? /0.5pt
b) Par quels missionnaires avait-elle été implantée ? /0.25 x 2 = 0.5pt
- 2) Citez nommément quatre (04) des premiers missionnaires catholiques au Cameroun. /0.25 x 4 = 1pt
- 3) Pourquoi arrivée à douala ; la première équipe missionnaire catholique ne peut s'y installer immédiatement ? /1pt
- 3) La présence des premiers missionnaires catholiques a-t-elle bénéficié aux populations indigènes ? Justifiez votre réponse /1pt

II- PARTIE AU CHOIX

/8pts

N.B : L'élève répondra à quatre (04) questions sur les huit posées.

- 1) Les progrès scientifiques et techniques du XIX^e siècle ont bénéficié des conditions favorables ; lesquelles ? (4 éléments de réponse) /0.5 x 4 = 2pts
- 2) Deux classes sociales sont issues de la révolution industrielle en Europe ; lesquelles ? Donnez une caractéristique de chacune d'elles. /0.5 x 4 = 2pts
- 3) Quelle est la différence entre l'industrie d'avant et celle d'après le XIX^e siècle ? /2pts
- 4) Le deuxième congrès de Berlin n'a-t-il été que négatif pour l'Afrique ? Justifiez votre réponse par deux arguments. /1 + 0.5 x 2 = 2pts
- 5) Parlant de la pénétration française en Afrique, vous citerez :
a) Deux (02) conquérants. /0.5 x 2 = 1pt
b) Deux (02) résistants africains à cette pénétration. /0.5 x 2 = 1pt
- 6) Les peuples du Cameroun avaient-ils une civilisation avant la colonisation Allemande ? Justifiez votre réponse. /2pts
- 7) **Définir ou expliquer** : Révolution agricole ; Plus-value ; Question d'Orient ; Cour d'équité. /0.5 x 4 = 2pts
- 8) Après avoir nommé deux (02) explorateurs anglais au Cameroun ; donnez deux (02) des raisons de leur présence sur le territoire. /0.5 x 4 = 2pts

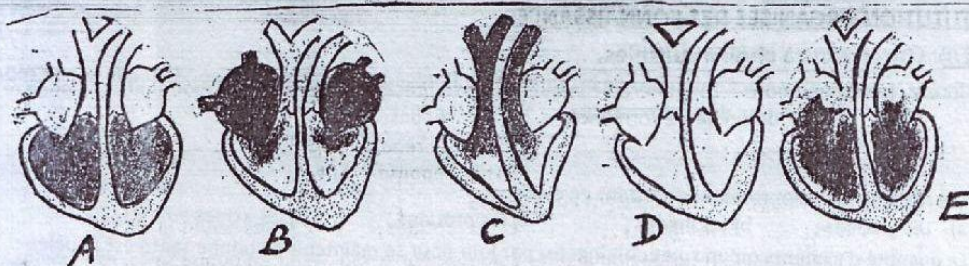
b) Citer : - le produit directement utilisable par le muscle. /0.5pt

- Un autre produit de déchet en dehors de l'acide lactique. /0.5pt

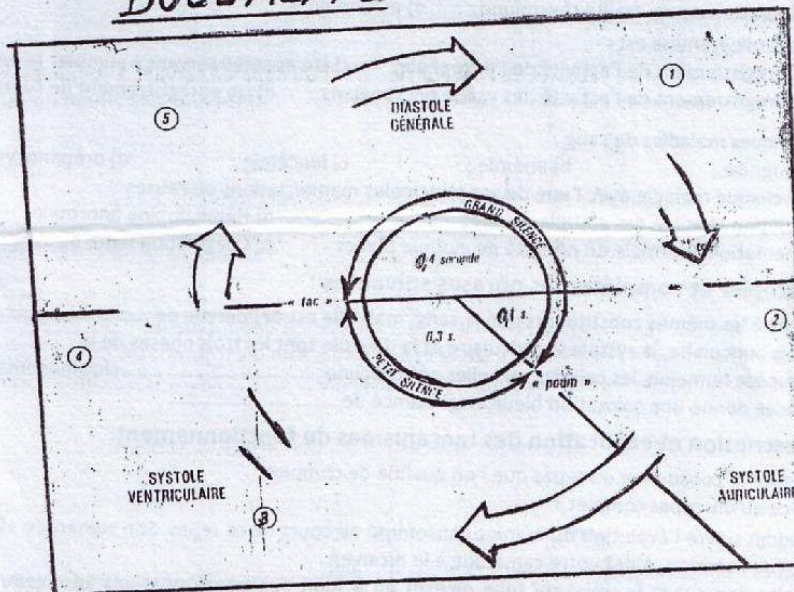
/8pts

II. EXPLOITATION DES DOCUMENTS

Le document I ci-dessous représente dans le désordre les phases de la révolution cardiaque. Observez attentivement et répondez aux questions qui vous sont posées.



DOCUMENT I



DOCUMENT II

- 1) Sans le reproduire et, vous aidant uniquement des lettres A,B,C,D et E, rangez ces phases dans ordre chronologique, dans le document II que vous reproduirez sur votre feuille d'examen. /0.5 x 5 + 0.5 = 3pts
- 2) a) Observez les mouvements du sang dans les cavités du cœur et, recherchez les phases de contraction des oreillettes, des ventricules et les phases de relâchement général. /0.25 x 5 = 1.25pt
- b) Estimez leur durée, en déduire celle de la révolution cardiaque. /0.25 x 5 = 1.25pt
- 3) Décrivez le trajet du sang dans le cœur et les mouvements respectifs des valvules. /0.25 x 6 = 1.5pt
- 4) Vous aidant du document que vous avez réalisé sur votre feuille d'examen (A partir des documents I et II) pouvez-vous dire à quoi correspondent les bruits « poum » et « tac » ? /0.5 x 2 = 1pt

COLLÈGE DE LA RETRAITE B.P 159 - YAOUNDÉ DEPARTEMENT DE S.V.T. CYCLE D'ORIENTATION	B.E.P.C BLANC SESSION DE NOVEMBRE 2008 Date : 24/11/2008	
	SCIENCES DE LA VIE ET DE LA TERRE	Durée : 2H Coeff. : 2

N.B : Le candidat traitera au choix l'un des deux sujets.

Sujet 2

I. RESTITUTION ORGANISÉE DES CONNAISSANCES

A. Définition des mots et expressions /2pts

Ration alimentaire ; pouls ; débit cardiaque ; avitaminose.

B. Questions à choix multiples

À chaque chiffre associer la lettre correspondant à la réponse juste.

Condition de performance : Bonne réponse = 1pt
Mauvaise réponse = -0,25pt
Pas de réponse = 0 pt

- Le plasma et sérum diffèrent par
 - La coloration
 - La présence de fibrine dans le plasma
 - La présence de fibrinogène dans le sérum
 - l'absence de fibrinogène dans le sérum.
- Les acides aminés, le glucose, les sels minéraux sont des nutriments
 - ayant tous un rôle énergétique dans l'organisme
 - empruntant les vaisseaux lymphatiques
 - Empruntant la voie sanguine
 - jouant tous un rôle fonctionnel dans les tissus.
- Le rachitisme est la conséquence du manque de la vitamine
 - A ;
 - D ;
 - B ;
 - O
- La denture de lait n'a pas
 - de prémolaire
 - d'incisives
 - de molaire
 - de canine.

C. Questions à réponses ouvertes. /2pts

Compléter les phrases suivantes en relevant le chiffre suivi respectivement de la lettre et du terme à compléter.

Ex: 1) a- fibrine

- La lymphe a les mêmes constituants que le sang mais, elle est dépourvue dea
- Systole auriculaire, systole ventriculaire et diastole sont les trois phases de laa
- Les ramifications des artères et des veines dans les organes constituent lesa
- Les vaisseaux conduisant le sang des organes vers le cœur sont lesb

et du cœur vers les organes sont lesb

- Le moteur de la circulation sanguine est lea C'est un muscle creux à quatre cavités : deuxbet deuxc
- Le suc intestinal contientaqui hydrolyse les peptides en acides aminés.

II. DESCRIPTIONS DES MÉCANISMES DE FONCTIONNEMENT ET DE DYSFONCTIONNEMENT DES ORGANES ET DES APPAREILS.

Le Kwashiorkor est une maladie fréquente dans les pays en voie de développement. Dans certaines régions, la maladie est responsable de la mort de 30% des enfants de moins de 5 ans. La maladie se manifeste après le sevrage quand, après l'allaitement maternel, les enfants sont nourris exclusivement des féculents comme le manioc.

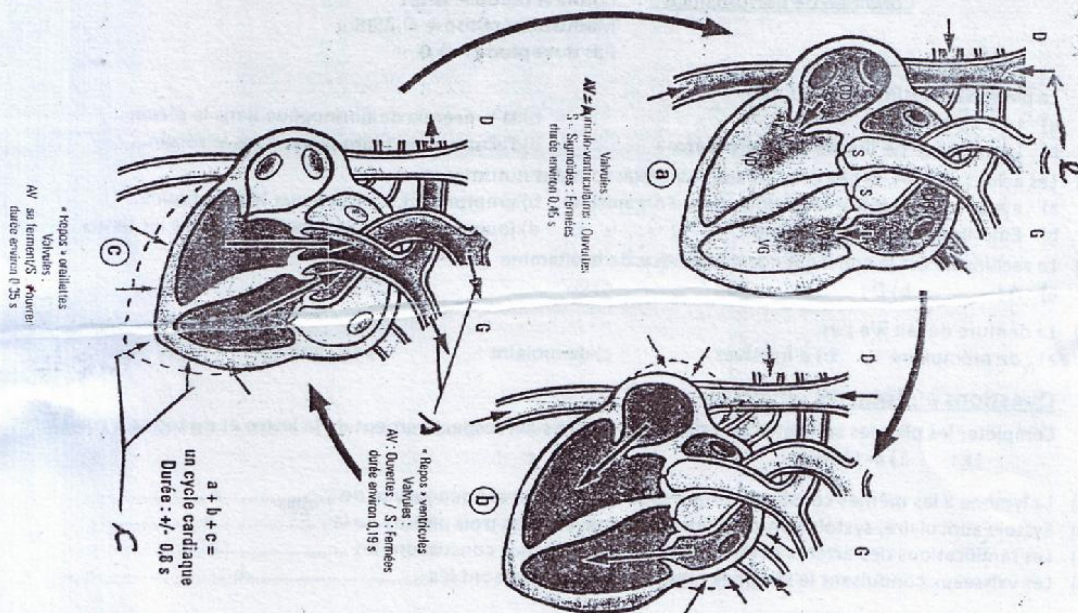
Le tableau ci-dessous donne la composition du lait maternel et du manioc en protides, glucides et lipides.

Composition pour 100g	Protides	Glucides	Lipides
Lait maternel (extrait sec)	11	55	30
manioc	1 à 2	86	0,2

- 1) Citer 4 manifestations du kwashiorkor. /0.5 x 4 = 2pts
- 2) Comparer la composition du lait à celle du manioc. /1pt
- 3) A partir de cette comparaison, la cause de la maladie est-elle évidente ? Justifier votre réponse. /0.5 x 2 = 1pt
- 4) Sachant que les protides du manioc sont constitués de zéïnes (très peu riches en acides aminés) alors que ceux du lait sont constitués de caséïnes (très riche en acides aminés). Déterminer la cause principale de cette maladie. /1pt
- 5) a) En déduire le rôle des protides dans l'organisme. /0.5pt
- b) Préciser le rôle des glucides dans l'organisme. /0.5pt

III. EXPLOITATION DES DOCUMENTS

Le document ci-après représente l'activité du cœur, permettant la circulation sanguine dans l'organisme.



- 1) Qu'indiquent respectivement les flèches e, s et c. /0.25 x 3 = 0.75pt
- 2) Les ventricules permettent au cœur de pomper le sang vers les organes. /0.5pt
 - a) Comment appelle-t-on la valvule empêchant le reflux du sang vers les ventricules ? /0.5pt
 - b) Dans quels organes se déverse le sang provenant du ventricule droit. /0.5pt
 - c) Quelle est sa couleur ? Déduire sa composition en gaz respiratoires. /0.25 + 0.5 = 0.75pt
- 3) Nommer les états physiologiques a, b et c du cœur. /0.5 x 3 = 0.75pt
- 4) a) Comment appelle-t-on l'ensemble a + b + c ? /0.5pt
- b) Calculer sa durée. /0.5pt
- c) Justifier l'affirmation selon laquelle « le cœur se repose autant qu'il travaille » /0.5pt
- 5) a) Expliquer pourquoi la paroi musculaire des ventricules est plus épaisse que celle des oreillettes ? /0.75pt
- b) Pourquoi le ventricule gauche présente un volume plus important que le ventricule droit ? /0.5pt